

รายงานสารสนเทศเพื่อการบริหารสถานศึกษา ประจำปีการศึกษา 2561

สถาบันการอาชีวศึกษาภาคกลาง 4

วิทยาลัยเทคนิคราชบุรี

RATCHABURI TECHNICAL COLLEGE



www.rtc.ac.th

e-mail : itc_rat@hotmail.com



ปรัชญา : พิถีพิถันจัด เครื่องวัดคุณธรรม เลิศล้ำวิชาการ

- 🌸 สถานศึกษารางวัลพระราชทาน ประเภทสถานศึกษาขนาดใหญ่ ประจำปีการศึกษา 2540 และ 2548
- 🌸 ผ่านการประเมินคุณภาพภายนอก รอบสองจากคณะกรรมการ ส.พ. ปีการศึกษา 2549
- 🌸 ผ่านการประเมินคุณภาพภายนอก รอบสามจากคณะกรรมการ ส.พ. ปีการศึกษา 2554

433 ด.ศรีสุริยวงศ์ ต.หน้าฝ้าย อ.เมือง จ.ราชบุรี 70000 โทร. 032-337228 , 032-338544 โทรสาร. 032-337477

จัดทำโดย งานศูนย์ข้อมูลสารสนเทศ ฝ่ายแผนงานและความร่วมมือ

สารบัญ



บทนำ	1
คณะผู้บริหาร	2
ข้อมูลนักเรียน นักศึกษา	3
ข้อมูลผู้สำเร็จการศึกษา ปีการศึกษา 2561	3
ข้อมูลครุภัณฑ์	3
ข้อมูลบุคลากร	4
ข้อมูลหลักสูตรการจัดการเรียนการสอน	5
ข้อมูลอาคารสถานที่	6
ข้อมูลสถานประกอบการ	6
ข้อมูลตลาดแรงงาน	7
ข้อมูลงบประมาณ	8
ข้อมูลทางเศรษฐกิจและสังคม	9
KM วิทยาลัยเทคนิคราชบุรี	10
ประมวลภาพกิจกรรม	11

อนาคต

ปรัชญาวิทยาลัยเทคนิคราชบุรี
มีเมตตาจิต ครอบครุคคุณธรรม เด็ดเดี่ยวหาการ
วิทยาลัยเทคนิคราชบุรี
"มุ่งมั่นจัดการศึกษาวิชาชีพทุกระดับโดยคำนึงคุณภาพ
ตอบสนองความต้องการของสังคม"



พันธกิจวิทยาลัยเทคนิคราชบุรี

- เน้นการวิจัยและพัฒนา ใช้ข้อมูลเป็นหลักในการบริหารจัดการ
- วางแผนรับนักเรียน นักศึกษา ตามความต้องการของผู้เรียนและสถานประกอบการ
- ส่งเสริมการจัดการสหกิจศึกษา ด้วยรูปแบบทวิภาคี และการ Top Up Technology
- ระดมทรัพยากร สร้างความเข้มแข็งให้กับวิทยาลัยจนพร้อมที่จะเปิดสอนได้ในระดับวิชาชีพชั้นสูงและปริญญาตรี
- เพิ่มประสิทธิภาพการเรียนรู้ให้เกิดผลผลิตและงานการค้า
- สร้างความภูมิใจให้รักถิ่นกำเนิดและสืบทอดวัฒนธรรมท้องถิ่น
- สนับสนุนและส่งเสริมการจัดการอาชีวศึกษาในรูปแบบการรวมเป็นสถาบัน

ความเป็นมาของวิทยาลัยเทคนิคราชบุรี

ก่อตั้งเมื่อวันที่ 1 กันยายน พ.ศ.2481 เดิมมีชื่อว่า "โรงเรียนช่างไม้ราชบุรี" ตั้งอยู่ที่ ถนนมนตรีสुरิยวงศ์ ต.บ้านไร่ อ.เมือง จ.ราชบุรี ต่อมาได้มีการเปลี่ยนแปลงชื่อสถานศึกษา ตามลำดับดังต่อไปนี้
17 พฤษภาคม 2497 "โรงเรียนการช่างราชบุรี" 1 พฤษภาคม 2514 "โรงเรียนเทคนิคราชบุรี"
1 ตุลาคม 2519 "วิทยาลัยอาชีวศึกษาราชบุรี" (วิทยาเขต 1) 1 มกราคม 2521 จนถึงปัจจุบัน "วิทยาลัยเทคนิคราชบุรี"

แผนกวิชา วิทยาลัยเทคนิคราชบุรี

- ช่างยนต์
- ช่างก่อสร้าง
- การบัญชี
- การบริหารงานคหกรรมศาสตร์
- ช่างกลโรงงาน
- เทคนิคสถาปัตยกรรม
- การตลาด
- การโรงแรมและการบริการ
- ช่างเขียนแบบเครื่องกล
- เทคนิคพื้นฐาน
- การเลขานุการ
- ออกแบบ
- ช่างเชื่อมโลหะ
- เทคนิคการผลิต
- คอมพิวเตอร์ธุรกิจ
- คอมพิวเตอร์กราฟฟิก
- ช่างไฟฟ้ากำลัง
- เทคโนโลยีอุตสาหกรรม
- ธุรกิจค้าปลีก
- จิตรศิลป์
- ช่างอิเล็กทรอนิกส์
- การจัดการโลจิสติกส์
- อาหารและโภชนาการ
- เครื่องเคลือบดินเผา
- ผ้าและเครื่องแต่งกาย
- สามัญสัมพันธ์

หน่วยงานภายในวิทยาลัยเทคนิคราชบุรี

- ฝ่ายบริหารทรัพยากร**
 - งานบุคลากร
 - งานการเงิน
 - งานพัสดุ
 - งานทะเบียน
 - งานบริหารงานทั่วไป
 - งานการบัญชี
 - งานอาคารสถานที่
 - งานประชาสัมพันธ์
 - หมวดเอกสารการพิมพ์
 - หมวดยานยนต์
 - หมวดการอนุรักษ์พลังงาน
 - สำนักงานอาชีวศึกษาจังหวัดราชบุรี
 - สถานีวิทยุเพื่อการศึกษาและพัฒนาอาชีพ (R-radio)
- ฝ่ายแผนงานและความร่วมมือ**
 - งานวางแผนและงบประมาณ
 - งานศูนย์ข้อมูลสารสนเทศ
 - หมวดประกอบธุรกิจ
 - งานวิจัยพัฒนานวัตกรรมและสิ่งประดิษฐ์
 - ศูนย์เทคโนโลยีสารสนเทศ
 - งานส่งเสริมผลิตผล การค้า และประกอบธุรกิจ
 - งานความร่วมมือและบริการชุมชน
 - ศูนย์กำลังคนอาชีวศึกษาวิทยาลัยเทคนิคราชบุรี
 - งานประกันคุณภาพและมาตรฐานการศึกษา
- ฝ่ายพัฒนากิจการนักเรียน นักศึกษา**
 - งานกิจกรรมนักเรียน นักศึกษา
 - งานครูที่ปรึกษา
 - งานแนะแนวอาชีพและการจัดหางาน
 - งานสวัสดิการนักเรียน นักศึกษา
 - งานโครงการพิเศษ
 - งานปกครอง
- ฝ่ายวิชาการ**
 - งานพัฒนาหลักสูตรการเรียนการสอน
 - งานวัดผลและประเมินผล
 - งานวิทยบริการและห้องสมุด
 - งานอาชีวศึกษาระบบทวิภาคี
 - งานสื่อการเรียนการสอน
 - ศูนย์การเรียนรู้ด้วยตนเอง

คณะผู้บริหาร



นายชุมพล คำเทียน
รองผู้อำนวยการ ฝ่ายบริหารทรัพยากร



นายอานุภาพ ทับศิริวัฒน์
รองผู้อำนวยการ ฝ่ายแผนงาน
และความร่วมมือ



นายเสน่ห์ ศรีวิลัย
ผู้อำนวยการวิทยาลัยเทคนิคราชบุรี



นายฐิติ ชันฉวีพิพร
รองผู้อำนวยการ ฝ่ายพัฒนานักศึกษา
นักเรียน นักศึกษา



นายบรรเจ็ด คุ่มมณี
รองผู้อำนวยการ ฝ่ายวิชาการ

คณะกรรมการบริหารสถานศึกษา ประจำปีการศึกษา 2561 วิทยาลัยเทคนิคราชบุรี



นายเสน่ห์ ศรีวิลัย
ผู้อำนวยการวิทยาลัยเทคนิคราชบุรี
ประธานกรรมการ



นายชุมพล คำเทียน
รองฯ ฝ่ายบริหารทรัพยากร
กรรมการ



นายฐิติ ชันฉวีพิพร
รองฯ ฝ่ายพัฒนานักศึกษา
นักเรียน นักศึกษา
กรรมการ



นายอานุภาพ ทับศิริวัฒน์
รองฯ ฝ่ายแผนงานและความร่วมมือ
กรรมการ



นายบรรเจ็ด คุ่มมณี
รองฯ ฝ่ายวิชาการ
กรรมการ



นายสมบูรณ์ ซุนหชัย
ผู้แทนฝ่ายบริหารทรัพยากร
กรรมการ



นางศิริวรรณ บุญมีเลี้ยง
ผู้แทนฝ่ายวิชาการ
กรรมการ



นายชเน วุฒิอำพล
ผู้ทรงคุณวุฒิ
กรรมการ



นายนาคคีติ กุสุจิต
ผู้ทรงคุณวุฒิ
กรรมการ



นายธีระศักดิ์ จิวีศักดิ์
ผู้แทนฝ่ายแผนงานและความร่วมมือ
กรรมการ



นายอนุชิต เชิงจำเริญ
ผู้แทนฝ่ายพัฒนานักศึกษานักเรียน นักศึกษา
กรรมการ



นายสมพงษ์ วงษ์วีไล
ผู้ทรงคุณวุฒิ
กรรมการ



นางจุฑามาส เพ็งนิ่ม
ผู้ทรงคุณวุฒิ
กรรมการ



นางพรพรพรรณ วัฒนวิชัย
ผู้ทรงคุณวุฒิ
กรรมการ



นางสาวกัทธ์ธมาศ รัตนไพฑูรย์
ผู้ทรงคุณวุฒิ
กรรมการ



นางบุษกร คำเปลว
ผู้ทรงคุณวุฒิ
กรรมการ

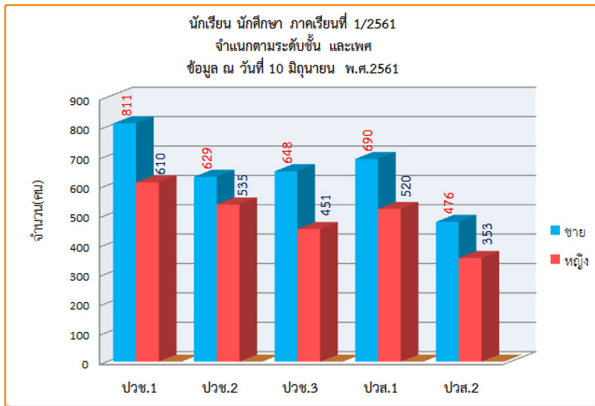


นางกุลกรจีส์ หลวงเทพ
กรรมการและเลขานุการ



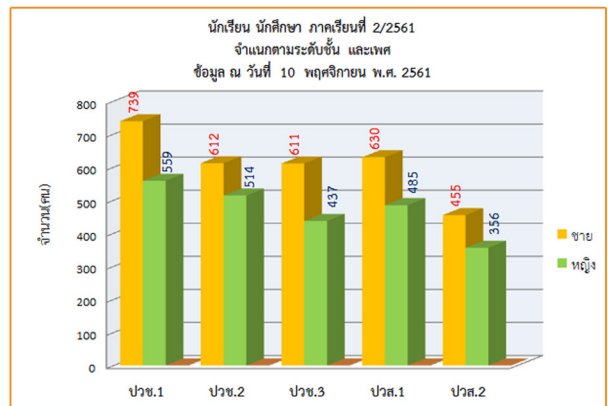
นางสาวญาณิศา หงษ์ทอง
ผู้ช่วยเลขานุการ

ข้อมูลนักเรียน นักศึกษา



* หมายเหตุ ปวช.3 และ ปวส.2 รวมสิโรตและเคียปโธน

ระดับชั้น ปวช. จำนวน 3,684 คน ระดับชั้น ปวส. จำนวน 2,039 คน รวมทั้งหมด 5,723 คน

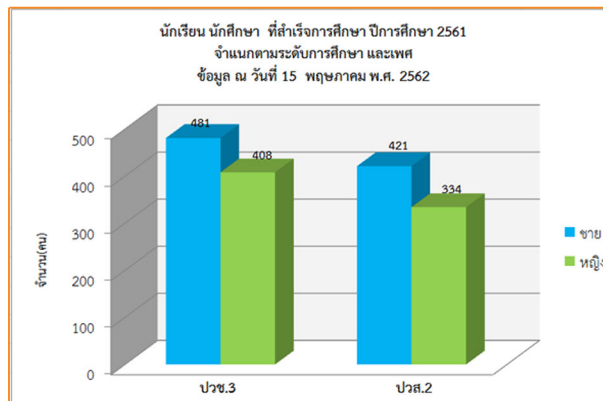


* หมายเหตุ ปวช.3 และ ปวส.2 รวมสิโรตและเคียปโธน

ระดับชั้น ปวช. จำนวน 3,472 คน ระดับชั้น ปวส. จำนวน 1,926 คน รวมทั้งหมด 5,398 คน



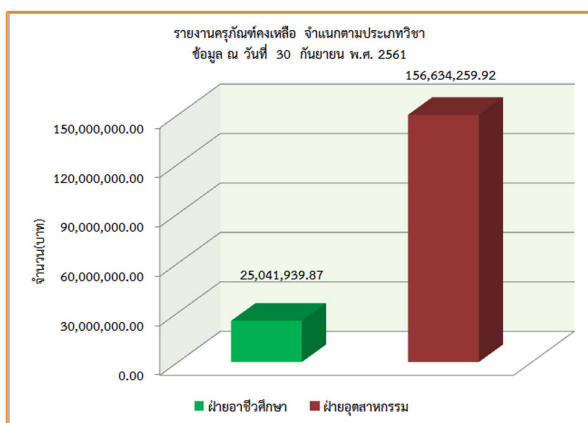
ข้อมูลผู้สำเร็จการศึกษา ประจำปีการศึกษา 2561



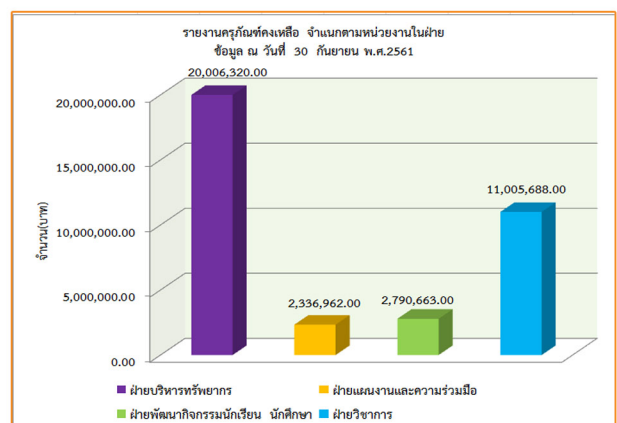
ระดับชั้น ปวช.3 จำนวน 889 คน ระดับชั้น ปวส.2 จำนวน 755 คน รวมทั้งหมด 1,644 คน

ที่มา : งานทะเบียน

ข้อมูลครุภัณฑ์ ปีงบประมาณ 2561

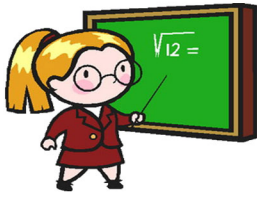


รวม 181,676,199.79 บาท

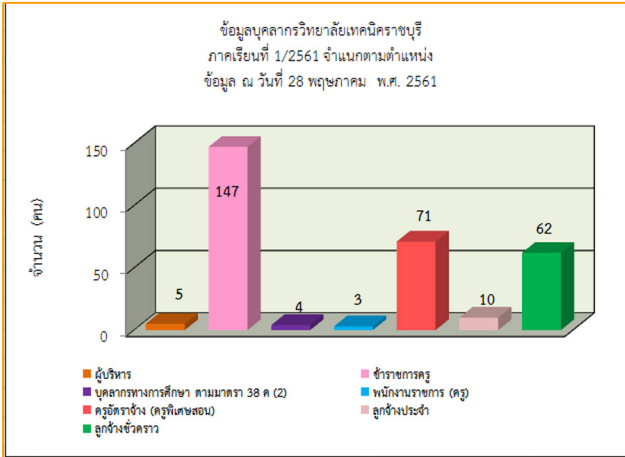


รวม 36,139,633 บาท

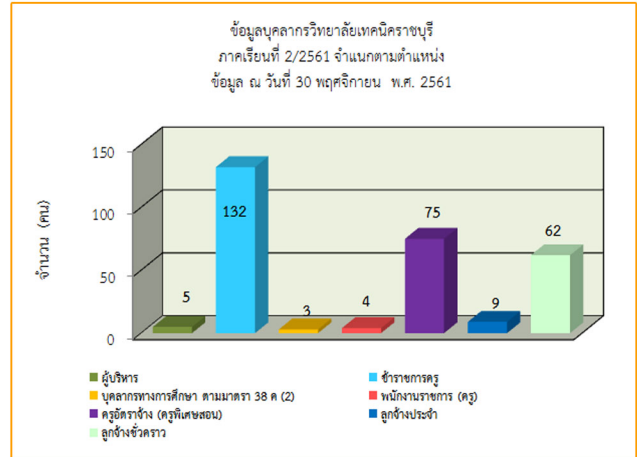
ที่มา : งานพัสดุและจัดซื้อ



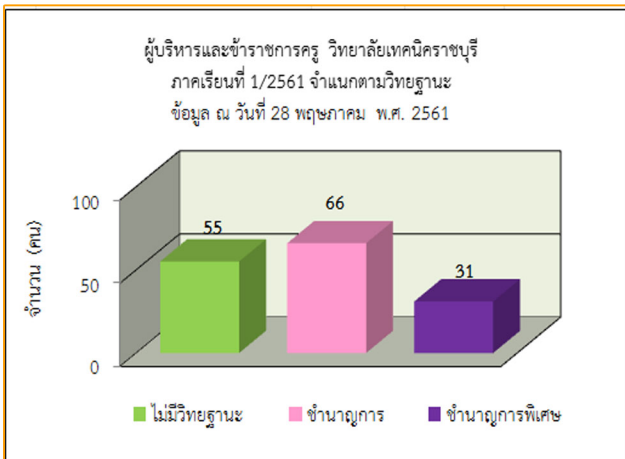
ข้อมูลบุคลากร



รวม 302 คน

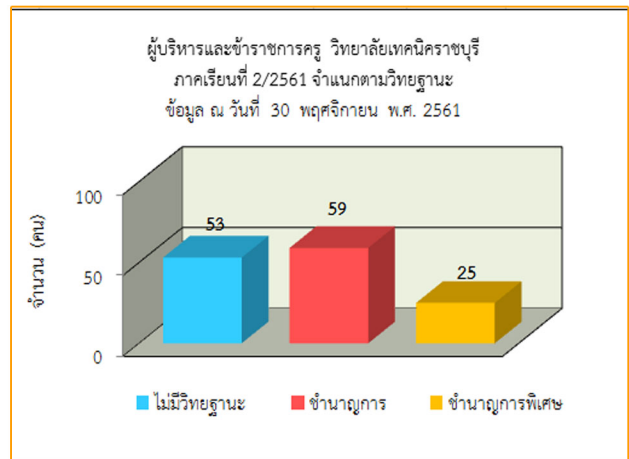


รวม 290 คน



* รวมผู้มาช่วยราชการ

รวม 152 คน



* รวมผู้มาช่วยราชการ

รวม 137 คน

ที่มา : งานบุคลากร



ข้อมูลหลักสูตรการจัดการเรียนการสอน

ข้อมูลหลักสูตรที่เปิดสอน ปีการศึกษา 2561

การจัดการศึกษาของวิทยาลัยเทคนิคราชบุรี ได้จัดหลักสูตรการศึกษาเป็น 2 หลักสูตร คือ

1. หลักสูตรประกาศนียบัตรวิชาชีพ (ปวช.) พุทธศักราช 2556 หลักสูตร 3 ปี
2. หลักสูตรประกาศนียบัตรวิชาชีพชั้นสูง (ปวส.) พุทธศักราช 2557 หลักสูตร 2 ปี

หลักสูตรประกาศนียบัตรวิชาชีพ (ปวช.) พุทธศักราช 2556

เป็นหลักสูตร 3 ปี รับจากผู้สำเร็จการศึกษามัธยมศึกษาตอนต้น (ม.3) เปิดสอน 21 สาขาวิชา 21 สาขางาน ดังนี้

- | | | |
|------------------------------|--------------------------|--|
| ❁ ยานยนต์ | ❁ การบัญชี | ❁ ธุรกิจค้าปลีกร้านสะดวกซื้อ |
| ❁ เครื่องมือกล | ❁ การเลขานุการ | ❁ ยานยนต์ (ทวิภาคี) |
| ❁ เขียนแบบเครื่องกล | ❁ คอมพิวเตอร์ธุรกิจ | ❁ ธุรกิจค้าปลีกร้านสะดวกซื้อ (ทวิภาคี) |
| ❁ โครงสร้าง | ❁ คอมพิวเตอร์กราฟิกอาร์ต | |
| ❁ ไฟฟ้ากำลัง | ❁ แพชั่นดีไซน์ | |
| ❁ อิเล็กทรอนิกส์ | ❁ การออกแบบ | |
| ❁ ก่อสร้าง | ❁ การโรงแรม | |
| ❁ สถาปัตยกรรม | ❁ วิจิตรศิลป์ | |
| ❁ การตลาด | ❁ อาหารและโภชนาการ | |
| ❁ ธุรกิจดอกไม้และงานประดิษฐ์ | ❁ ศิลปกรรมเซรามิก | |

หลักสูตรประกาศนียบัตรวิชาชีพชั้นสูง (ปวส.) พุทธศักราช 2557 หลักสูตร 2 ปี

เป็นหลักสูตร 2 ปี รับจากผู้สำเร็จการศึกษา ประกาศนียบัตรวิชาชีพ (ปวช.) และ มัธยมศึกษา ตอนปลาย (ม.6) เปิดสอน 22 สาขาวิชา 27 สาขางาน ดังนี้

- | | |
|-----------------------------------|--|
| ❁ เทคนิคยานยนต์ | ❁ การตลาด |
| ❁ เทคนิคเครื่องกลระบบขนส่งทางราง | ❁ ธุรกิจร้านสะดวกซื้อ |
| ❁ ติดตั้งและบำรุงรักษา | ❁ การจัดการคลังสินค้า |
| ❁ เครื่องมือกล | ❁ การเลขานุการ |
| ❁ ผลิตชิ้นส่วนยานยนต์ | ❁ คอมพิวเตอร์ธุรกิจ |
| ❁ แม่พิมพ์พลาสติก | ❁ บริการอาหารและเครื่องดื่ม |
| ❁ เขียนแบบเครื่องกล | ❁ อาหารและโภชนาการ |
| ❁ ตรวจสอบและทดสอบงานเชื่อม | ❁ การจัดการธุรกิจดอกไม้และงานประดิษฐ์ |
| ❁ เทคโนโลยีงานเชื่อมโครงสร้างโลหะ | ❁ การออกแบบนิเทศศิลป์ |
| ❁ ไฟฟ้ากำลัง | ❁ เทคโนโลยีอุตสาหกรรมเซรามิก |
| ❁ ไฟฟ้าควบคุม | ❁ เทคนิคยานยนต์ (ทวิภาคี) |
| ❁ อิเล็กทรอนิกส์อุตสาหกรรม | ❁ ผลิตชิ้นส่วนยานยนต์ (ทวิภาคี) |
| ❁ คอมพิวเตอร์ฮาร์ดแวร์ | ❁ ไฟฟ้ากำลัง (ทวิภาคี) |
| ❁ เทคโนโลยีระบบโทรคมนาคม | ❁ ไฟฟ้าควบคุม (ทวิภาคี) |
| ❁ ก่อสร้าง | ❁ เทคนิคเครื่องกลระบบขนส่งทางราง (ทวิภาคี) |
| ❁ เทคนิคสถาปัตยกรรม | ❁ ติดตั้งและบำรุงรักษา (ทวิภาคี) |
| ❁ การบัญชี | ❁ การจัดการคลังสินค้า (ทวิภาคี) |

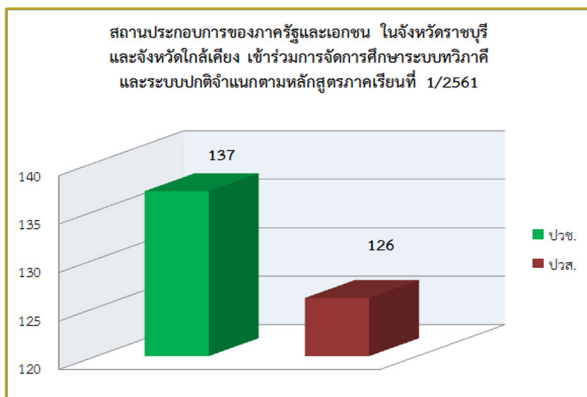
ข้อมูลอาคารสถานที่

วิทยาลัยเทคนิคราชบุรี ประกอบด้วยอาคาร ดังต่อไปนี้

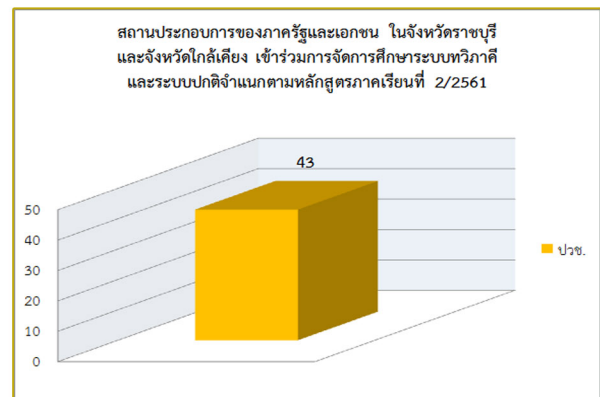
- * ตึกอำนวยการ
- * อาคารงานสวัสดิการพยาบาล/กิจกรรม
- * อาคารสมาคมครูและผู้ปกครอง
- * อาคารแนะแนวอาชีพ
- * อาคารฟัสตุและเอกสารการพิมพ์
- * อาคารเอนกประสงค์ (โรงอาหาร) งปม. 2555
- * อาคารจิตรภักดี รศ.222
- * อาคารหอประชุมเล็ก/โดมแก้ว
- * อาคารทวารวดี (หอสมุด)
- * อาคารอุดม สมพร
- * อาคารงานปกครอง
- * อาคารโรงจอดรถ
- * อาคารงานอาคารสถานที่
- * โรงฝึกงานแผนกวิชาช่างยนต์ 1
- * โรงฝึกงานแผนกวิชาช่างยนต์ 2
- * โรงฝึกงานช่างกลโรงงาน
- * ตึกแผนกวิชาเทคนิคการผลิต
- * ตึกช่างเชื่อมโลหะ
- * ตึกคณะวิชาเทคโนโลยีอุตสาหกรรม
- * ตึกสถาปัตยกรรม
- * ตึกช่างอิเล็กทรอนิกส์
- * ตึกช่างไฟฟ้ากำลัง
- * สถานีวิทย์เพื่อการศึกษาและพัฒนาราชบุรี R-radio
- * ตึกคณะวิชาการก่อสร้าง
- * อาคารเรียน 5 (คณะวิชาพื้นฐาน)
- * ตึก 3 (คณะวิชาบริหารธุรกิจ)
- * ตึกคหกรรม
- * ตึกศิลปกรรม 1
- * ตึกศิลปกรรม 2
- * อาคารเซรามิค/ศูนย์ต้นแบบผลิตภัณฑ์และวัสดุอุตสาหกรรมเซรามิค จ.ราชบุรี
- * อาคารหอผ้า
- * อาคาร 72 ปี วิทยาลัยเทคนิคราชบุรี
- * หอประชุมเล็ก
- * ห้องน้ำสุขาชาย - หญิง

ที่มา : งานอาคารสถานที่

ข้อมูลสถานประกอบการ



รวม 263 แห่ง



รวม 43 แห่ง

ที่มา : งานทวิภาคี



ข้อมูลตลาดแรงงาน

สถานการณ์ด้านแรงงานจังหวัดราชบุรี

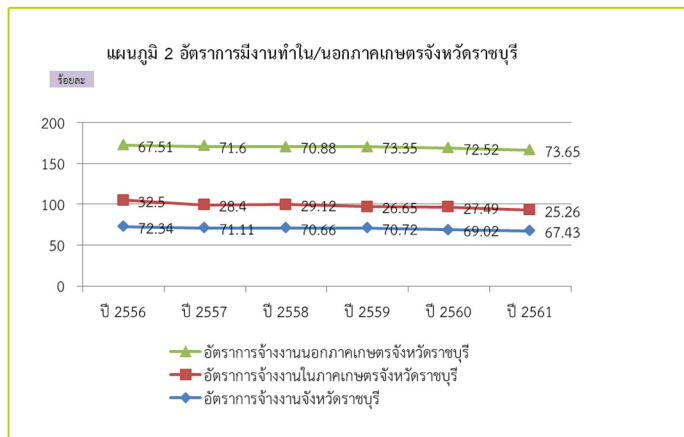
ประชากรและกำลังแรงงาน จากการสำรวจพบว่าปี 2561 มีจำนวนเฉลี่ยประชากรผู้มีอายุ 15 ปีขึ้นไป จำนวน 666,550 คน ผู้อยู่ในกำลังแรงงาน จำนวน 450,970 คน (ร้อยละ 67.7) และกำลังแรงงานปัจจุบัน จำนวน 450,089 คน (ร้อยละ 67.5) แยกเป็นผู้มีงานทำ 444,467 คน (ร้อยละ 66.7) ผู้ว่างงาน 5,622 คน (ร้อยละ 1.2) ผู้รอฤดูกาล 881 คน (ร้อยละ 0.2) และไม่อยู่ในกำลังแรงงาน จำนวน 215,580 คน (ร้อยละ 32.3)

การมีงานทำ มีงานทำทั้งหมดปี 2561 จำนวน 444,467 คน เป็นผู้ทำงานในภาคเกษตร จำนวน 113,499 คน (ร้อยละ 25.5) ในขณะที่นอกภาคเกษตรมีจำนวน 330,968 คน (ร้อยละ 74.5) โดยสาขานอกภาคเกษตรที่มีผู้ทำงานมากที่สุด ได้แก่ สาขาการผลิต จำนวน 94,130 คน (ร้อยละ 21.2) รองลงมา ได้แก่ สาขาการการขายส่ง การขายปลีก จำนวน 89,226 คน (ร้อยละ 20.1) ที่พักแรมและบริการด้านอาหาร จำนวน 43,093 คน (ร้อยละ 9.7) สาขาการก่อสร้าง จำนวน 28,052 คน (ร้อยละ 6.3) และการบริหารราชการ การป้องกันประเทศฯ จำนวน 16,907 (ร้อยละ 3.8) ที่เหลือกระจายอยู่ในอุตสาหกรรมประเภทอื่น ๆ

การว่างงาน เฉลี่ยปี 2561 พบว่า จังหวัดราชบุรีมีผู้ว่างงาน จำนวน 5,622 คน คิดเป็นอัตราการว่างงาน ร้อยละ 1.2 เพิ่มจากปี 2560 ที่แล้วที่มีอัตราร้อยละ 1.1

การคุ้มครองแรงงาน เฉลี่ยปี 2561 พบว่าการตรวจแรงงานในสถานประกอบการมีทั้งสิ้น 143 แห่ง มีสถานประกอบการที่ปฏิบัติไม่ถูกต้องตามกฎหมายคุ้มครองแรงงาน จำนวน 8 แห่ง (ร้อยละ 5.59)

การเลิกจ้างแรงงาน สถานประกอบการในจังหวัดราชบุรีในปี 2561 ไม่พบว่ามีกิจการที่เลิกจ้าง/เลิกกิจการ



ที่มา : เว็บไซต์สำนักงานแรงงานจังหวัดราชบุรี

แนะนำเว็บไซต์ตลาดแรงงาน

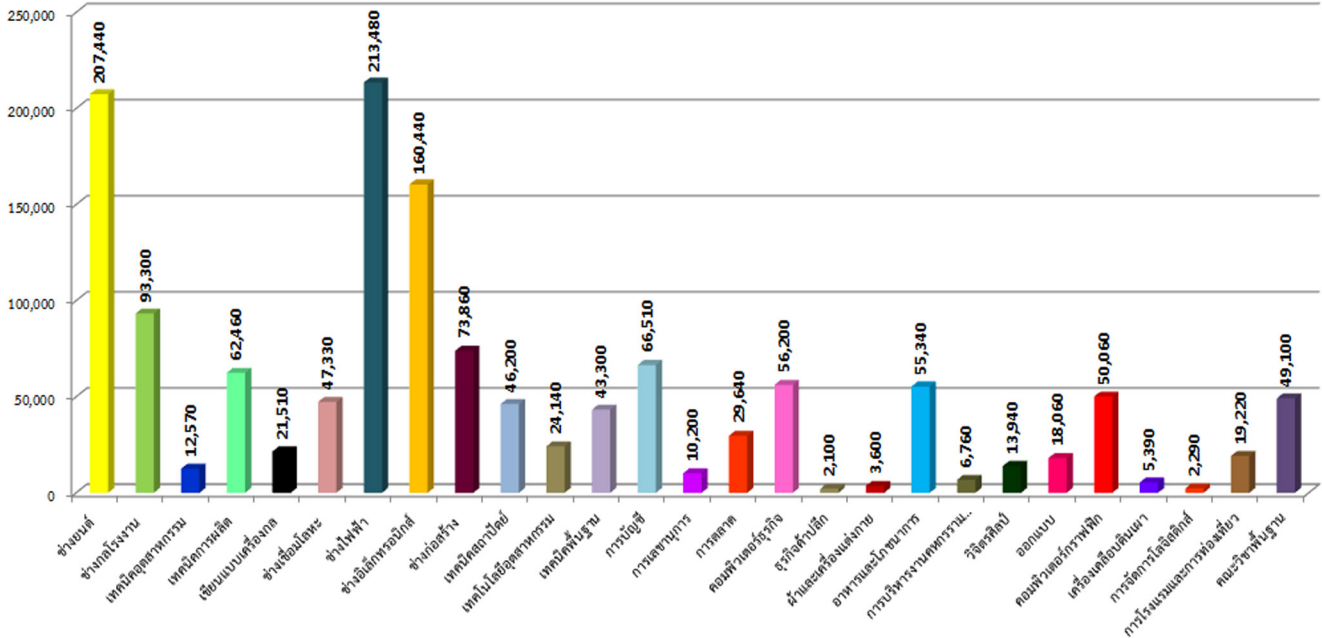
- ศูนย์กำลังคนอาชีวศึกษา (<http://www.v-cop.net>)
- ศูนย์ข่าวสารตลาดแรงงานราชบุรี (<http://www.lmicenter.com>)
- ตลาดงานไทย (<http://www.thaijobmarket.com>)
- กระทรวงแรงงาน (<http://www.mol.go.th>)
- Sanook.jobs (<http://classified.sanook.com>)
- One2job.com
- Rubjob.com
- Jobroads.net
- Jobknonkaen.com
- Thaieasyjob.com
- Bezhand.com
- Jobbees.com
- Jobthai.com
- Jobpub.com
- Jobthaitai.com
- Thaijobpost.com
- Ejobeasy.com
- Jobtoday.com
- Thaijobexpo.com
- Jobbyyou.com

เว็บไซต์สำนักงานจัดหางาน จังหวัดราชบุรี

<https://www.doe.go.th/prd/ratchaburi>

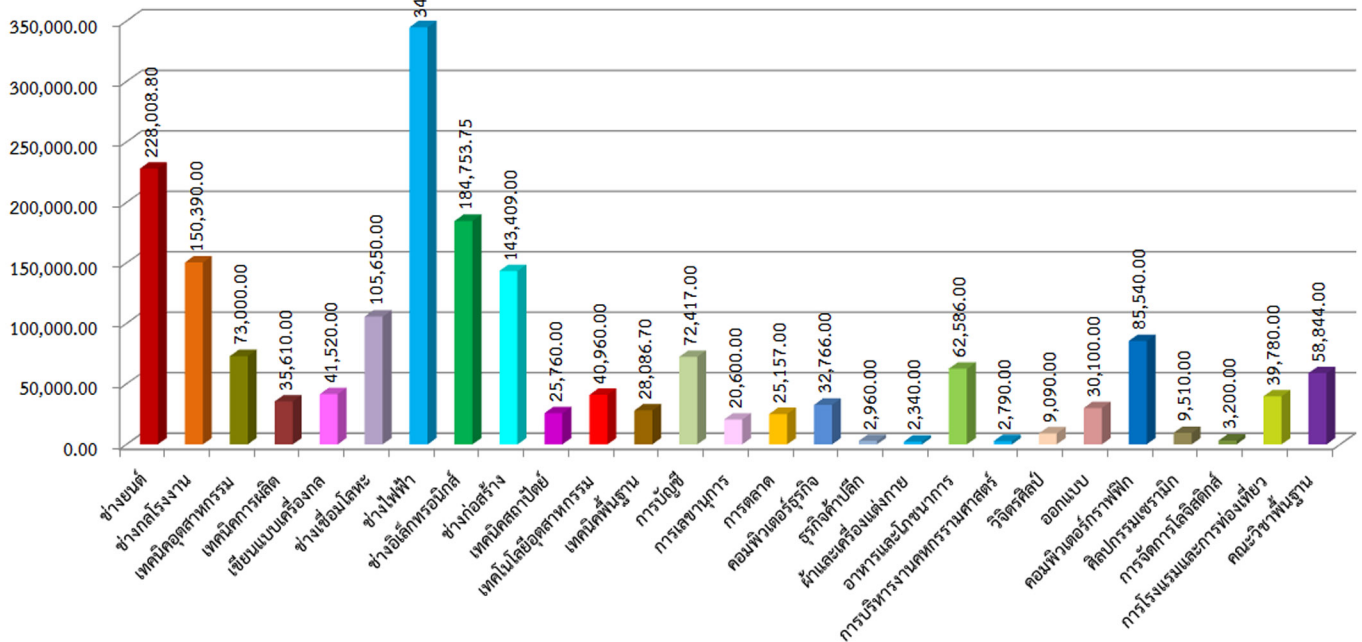
ข้อมูลงบประมาณ

สรุปงบประมาณการจัดสรรวัสดุฝึก
ภาคเรียนที่ 1/2561 (60%)
ข้อมูล ณ วันที่ 25 เมษายน 2561



รวม 1,488,104.10 บาท

สรุปงบประมาณการจัดสรรวัสดุฝึก
ภาคเรียนที่ 2/2561 ครั้งที่ 2
ข้อมูล ณ วันที่ 28 ธันวาคม 2561



รวม 1,859,728.25 บาท

ที่มา : งานวางแผนและงบประมาณ

ข้อมูลทางเศรษฐกิจและสังคม



คำขวัญประจำจังหวัดราชบุรี



คนสองโพธิ์ธรรม คนอามบ้านโป่ง เมื่อไอ้สองผัวกร
 ชัดจนอนหน่อใหญ่ ต้นไม้จันทน์อาม ตลาดน้ำดำเนิน
 เพลินค้ำคางร้อขล้น ป่านจี๊สกปลาด



นายชยาวุธ จันทร
 ผู้ว่าราชการจังหวัดราชบุรี
 ดำรงตำแหน่ง เมื่อวันที่ 1 ตุลาคม พ.ศ.2560

ที่ตั้งและขนาด

จังหวัดราชบุรีตั้งอยู่ในภาคกลางด้านทิศตะวันตก มีพื้นที่ชายแดนติดกับประเทศพม่า โดยมีเทือกเขาตะนาวศรีเป็นแนวพรมแดนสันปันน้ำ ระยะความยาว 73 กิโลเมตร ชุมชนเมืองราชบุรีอยู่ห่างจากกรุงเทพมหานคร 100 กิโลเมตร มีแม่น้ำแม่กลองเป็นแม่น้ำสายหลัก ไหลผ่านในเขตจังหวัดราชบุรีประมาณ 67 กิโลเมตร มีพื้นที่จังหวัด 4,919.384 ตารางกิโลเมตร หรือ 3,074,615 ไร่ คิดเป็นร้อยละ 10.67 ของเนื้อที่ภาคตะวันตก 8 จังหวัด แบ่งการปกครองเป็น 10 อำเภอ 101 ตำบล 975 หมู่บ้าน 254,369 หลังคาเรือน โดยมี อำเภอเมืองราชบุรี อำเภอบ้านโป่ง อำเภอโพธาราม อำเภอปากท่อ อำเภอจอมบึง อำเภอดำเนินสะดวก อำเภอบางแพ อำเภอมวลสาร อำเภอสวนผึ้ง และอำเภอบ้านคา

ประชากร

จังหวัดราชบุรี มีประชากรทั้งสิ้น จำนวน 909,711 คน

สถานที่ท่องเที่ยวจังหวัดราชบุรี

- Coro Field ฟาร์มสโตร์ญี่ปุ่น
- แก่งส้มแมว
- พระนั่งเมืองแก้ว (วัดป่าพุทธาราม) ถ้ำสติ
- กาดวิถีชุมชนคูบัว
- เรื่องของโอ่ง
- หมู่บ้านช้างดำเนินสะดวก
- Secret Space
- ศูนย์ปฏิบัติธรรมวัดช่องลม 2 สวนผึ้ง
- อุทยานหินเขางู
- วัดโพธิ์รัตนาราม (วัดโพธิ์คู่)



ที่มา : www.ratchaburi.go.th





KM วิทยาลัยเทคนิคราชบุรี

วิทยาลัยเทคนิคราชบุรี ได้มอบหมายให้งานศูนย์ข้อมูลสารสนเทศ ดำเนินการจัดการความรู้ (Knowledge Management : KM) ภายในสถานศึกษา โดยจัดโครงการการจัดการความรู้ภายในสถานศึกษาอย่างต่อเนื่องมาตั้งแต่ ปีการศึกษา 2549 ถึง ปัจจุบัน โดยในปีงบประมาณ 2561 ได้จัดโครงการการบริหารจัดการความรู้ (Knowledge Management : KM) ภายในวิทยาลัยเทคนิคราชบุรี ระยะเวลาดำเนินการ กันยายน 60 - ตุลาคม 61 โดยใช้งบประมาณ 8,890 บาท สามารถรวบรวมองค์ความรู้และแยกหมวดหมู่เป็น 8 ประเภทดังนี้

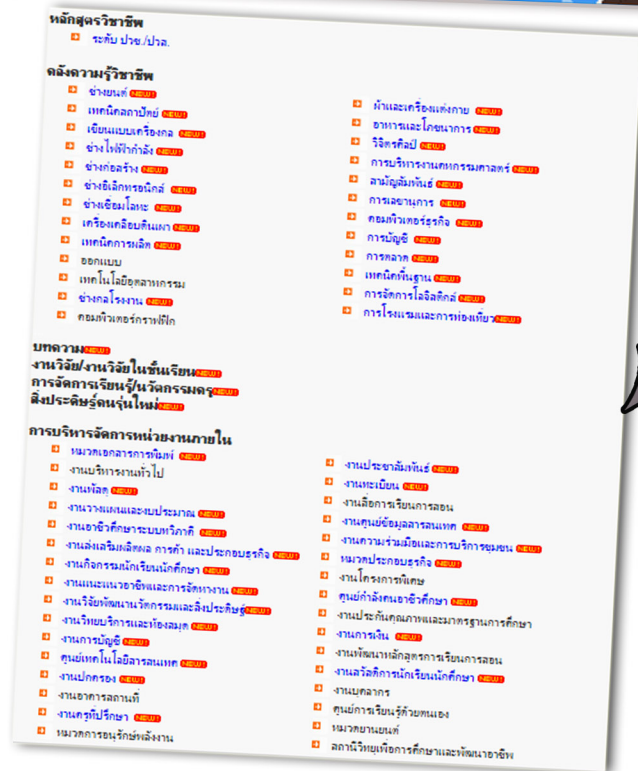
- | | | |
|----------------------------------|-------------------------|---------------------------------|
| 1. คลังความรู้วิชาชีพ | 2. บทความ | 3. งานวิจัย/งานวิจัยในชั้นเรียน |
| 4. การจัดการเรียนรู้/นวัตกรรมครู | 5. สิ่งประดิษฐ์นวัตกรรม | 6. การบริหารจัดการหน่วยงานภายใน |
| 7. มุมสุขภาพ | 8. 108 อาชีพ | |

ผลการดำเนินการในปีการศึกษา 2561 สามารถรวบรวมองค์ความรู้ได้ทั้งหมด จำนวน 66 เรื่อง และผ่านการพิจารณาจากคณะกรรมการบรรณาธิการเนื้อหาความรู้ (KM) ให้เผยแพร่ทางเว็บไซต์ของวิทยาลัยฯ จำนวน - เรื่อง ดังนี้

- | | | |
|--|-------------------------------|---------------------------------------|
| คลังความรู้วิชาชีพ - เรื่อง | บทความ - เรื่อง | งานวิจัย/งานวิจัยในชั้นเรียน - เรื่อง |
| การจัดการเรียนรู้/นวัตกรรมครู - เรื่อง | สิ่งประดิษฐ์นวัตกรรม - เรื่อง | การบริหารจัดการหน่วยงานภายใน - เรื่อง |
| มุมสุขภาพ - เรื่อง | 108 อาชีพ - เรื่อง | |

* หมายเหตุ : ผู้ที่ได้รับการอนุมัติให้เผยแพร่จากคณะกรรมการบรรณาธิการจะได้รับเกียรติบัตร

KM คลังความรู้ วิทยาลัยเทคนิคราชบุรี



ชื่อเว็บไซต์ <http://www.rtc.ac.th>
 คลิกปุ่มลิงค์
 หรือ http://www.rtc.ac.th/www_km/index.htm
 จะเข้าสู่หน้าหลักของ KM วิทยาลัยเทคนิคราชบุรี

ที่มา : งานศูนย์ข้อมูลสารสนเทศและศูนย์เทคโนโลยีสารสนเทศ

ประมวลภาพกิจกรรม

ปีการศึกษา 2561



วันแม่แห่งชาติ



มหกรรมชาตินัดแรงงาน



ทูลกระหม่อมหญิงอุบลรัตนราชกัญญา สิริวัฒนาพรรณวดี ทรงเปิดศูนย์เพื่อนใจ และทรงเยี่ยมการดำเนินงาน โครงการ TO BE NUMBER ONE



วันเกียรติยศ พิธีมอบประกาศนียบัตร



งานนิทรรศการวิชาการ



พิธีไหว้ครู



สอบธรรมศึกษา ประจำปีการศึกษา ๒๕๖๑



วันสถาปนาวิทยาลัยครบรอบ 80 ปี



ครูดีศรีอาชีพศึกษา



งาน "เปิดบ้าน เทคนิคราชบุรี ประจำปีการศึกษา ๒๕๖๑"
RTC. OPEN HOUSE



งานเกษียณอายุราชการ



งานกีฬาภายใน



งานประเพณีลอยกระทง



โครงการ "รักษาดี...รักชมรมไทย"
แข่งขันนาฏมวยไทย ระดับประเทศ



การประกวดสิ่งประดิษฐ์ของคนรุ่นใหม่



คณะผู้จัดทำ

งานศูนย์ข้อมูลสารสนเทศ

ฝ่ายแผนงานและความร่วมมือ วิทยาลัยเทคนิคราชบุรี

นางสาวอาณิศา

หงษ์ทอง

หัวหน้างานศูนย์ข้อมูลสารสนเทศ

นางกุลรภัส

หลวงเทพ

เจ้าหน้าที่งานศูนย์ข้อมูลสารสนเทศ

นางสาวปรีตตา

วงศ์เปี่ยม

เจ้าหน้าที่งานศูนย์ข้อมูลสารสนเทศ

คณะที่ปรึกษา

นายเสน่ห์ ศรีวิลัย

ผู้อำนวยการวิทยาลัยเทคนิคราชบุรี

นายชุมพล คำเทียน

รองผู้อำนวยการฝ่ายบริหารทรัพยากร

นายอานุภาพ ทับศิริวัฒน์

รองผู้อำนวยการฝ่ายแผนงานและความร่วมมือ

นายบรรเจิด คุ่มมณี

รองผู้อำนวยการฝ่ายวิชาการ

นายฉัฐติ ชันธวิธิพร

รองผู้อำนวยการฝ่ายพัฒนากิจการนักเรียน นักศึกษา

